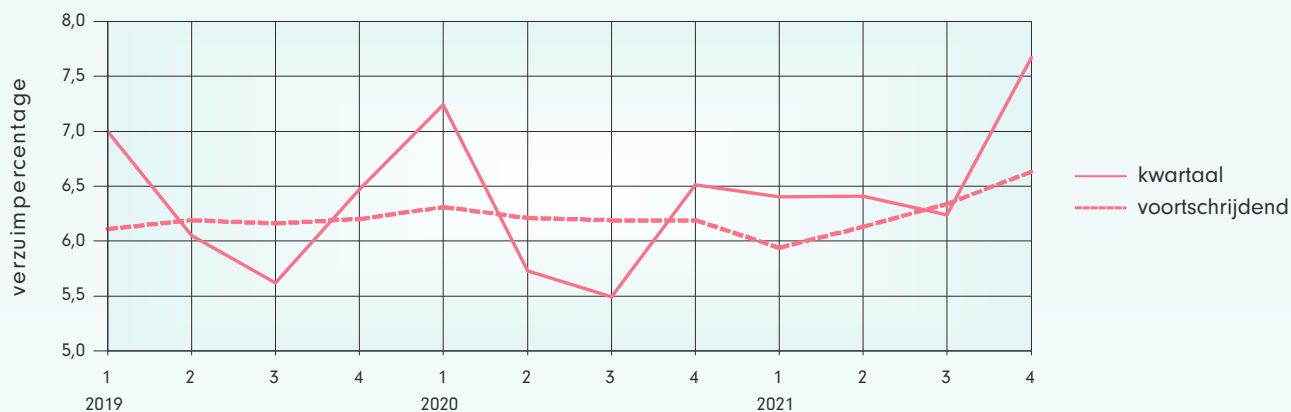




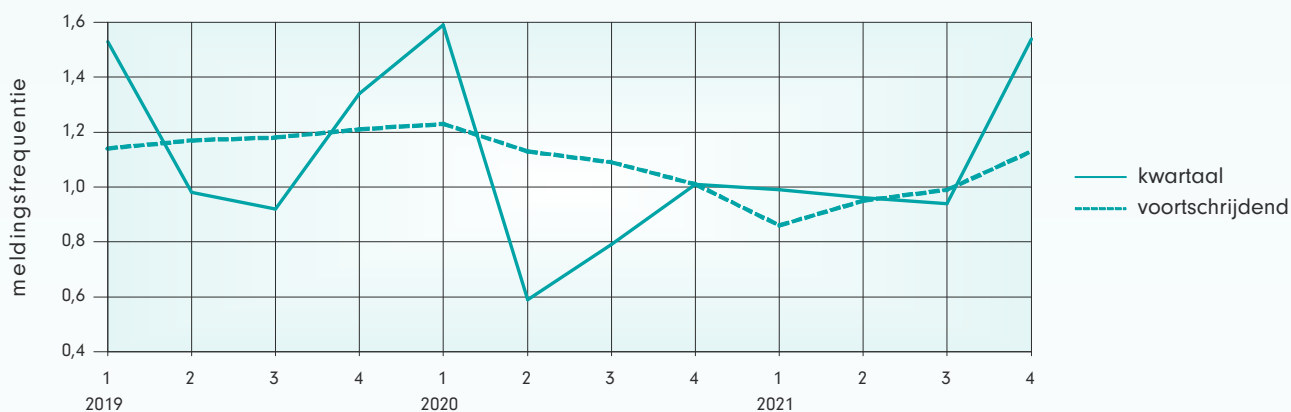
Ontwikkeling verzuimpercentage GGZ

Het verzuim in de branche over 2021 is 6,63%. Ten opzichte van vorig jaar is het verzuim met 0,44 procentpunt gestegen.



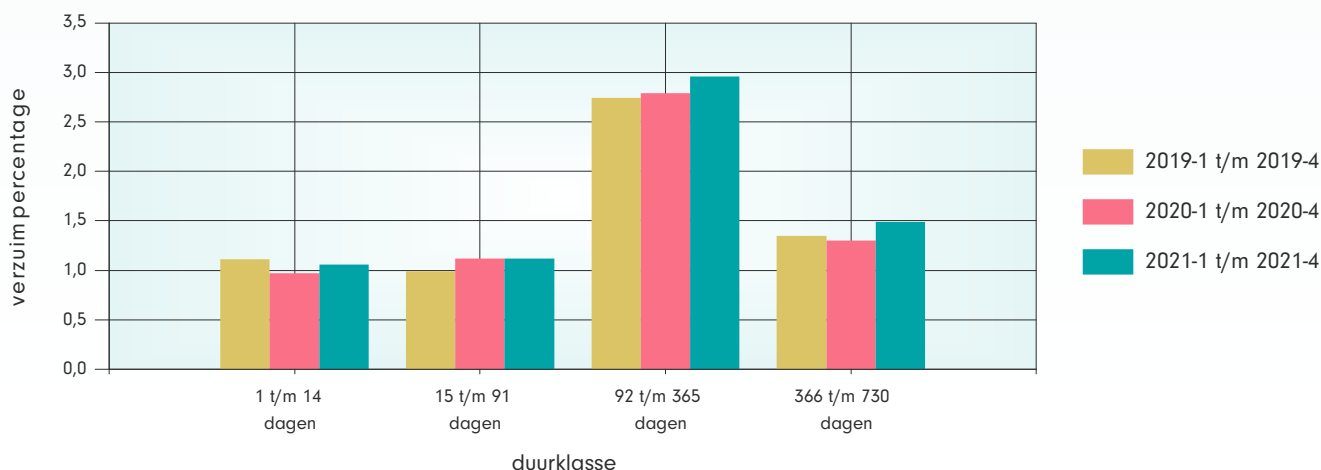
Ontwikkeling meldingsfrequentie GGZ

De meldingsfrequentie over 2021 is 1,13. Dat is hoger dan één jaar geleden.



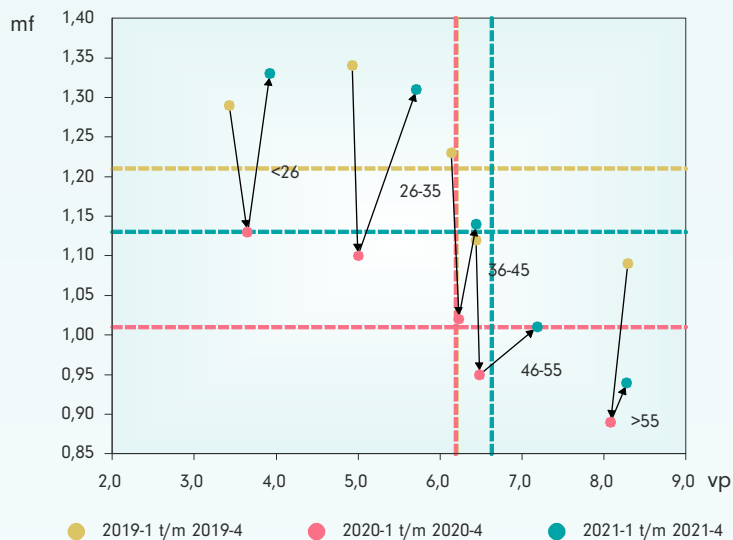
Ontwikkeling verzuimpercentage naar duurklasse GGZ

De oorzaak van de stijging van het totale verzuim zien we terug in duurklassen 92 t/m 365 dagen en 366 t/m 730 dagen, waarin het verzuim opvallend is toegenomen ten opzichte van vorig jaar.





Ontwikkeling verzuimpercentage en meldingsfrequentie per leeftijdscategorie GGZ



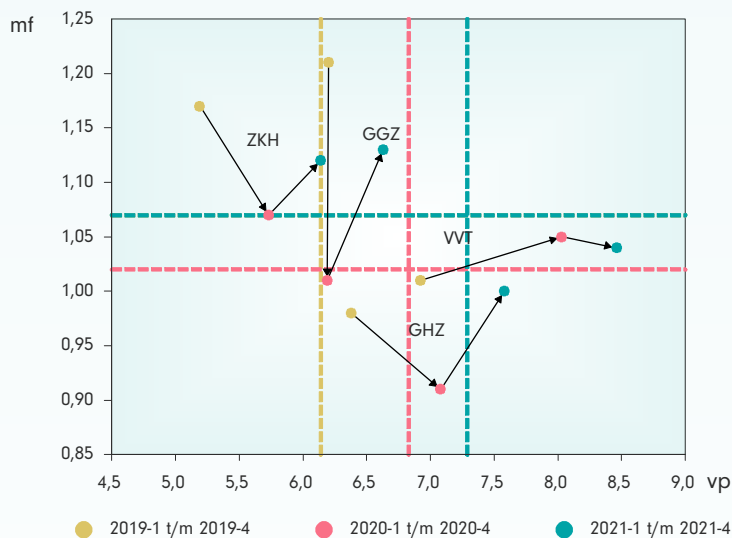
Leeftijdsklasse	VP	MF
25 jaar en jonger	3,92	1,33
26 t/m 35 jaar	5,71	1,31
36 t/m 45 jaar	6,44	1,14
46 t/m 55 jaar	7,19	1,01
56 jaar en ouder	8,28	0,94
 totaal 	 6,63 	 1,13

In alle leeftijdsklassen zien we ten opzichte van vorig jaar een stijging van zowel het verzuim als de meldingsfrequentie. De meldingsfrequentie stijgt sterk bij de jongere werknemers.

Ontwikkeling verzuimpercentage en meldingsfrequentie per branche

Branche	VP	MF
ZKH	6,14	1,12
GHZ	7,58	1,00
GGZ	6,63	1,13
VVT	8,46	1,04
zorgbreed	7,29	1,07

Het verzuim stijgt in alle branches ten opzichte van vorig jaar. De meldingsfrequentie stijgt in alle branches, behalve in de VVT.



Ontwikkeling verzuimpercentage voortschrijdend per branche

Zorgbreed is het verzuimpercentage dit jaar 7,29, in 2020 was dat 6,83. Dat is een stijging van 6,7 procent.

