

Fit Op Weg Poli

Webinar Kennisdelen binnen de GGZ, 25-03-2021

Elles Beisiegel, Psychotherapeut i.o.t. Klinisch Psycholoog
Suzanne van Hees, Klinisch Psycholoog en Psychotherapeut

ggz
delfland

- **Wie zijn wij?**
- **Introductie Fit Op Weg Poli**
- **Werkplezier**
- **Een cultuur van continu verbeteren**
- **In de praktijk, wat heb je nodig?**
- **Waar kun je beginnen?**

Suzanne van Hees

***Klinisch Psycholoog/Psychotherapeut, bedenker,
oprichter en manager zorg van de Fit Op Weg Poli***

Elles Beisiegel

***GZ-psycholoog en Psychotherapeut i.o.t. Klinisch
Psycholoog, managementopdracht behouden van
cultuur van continu verbeteren***

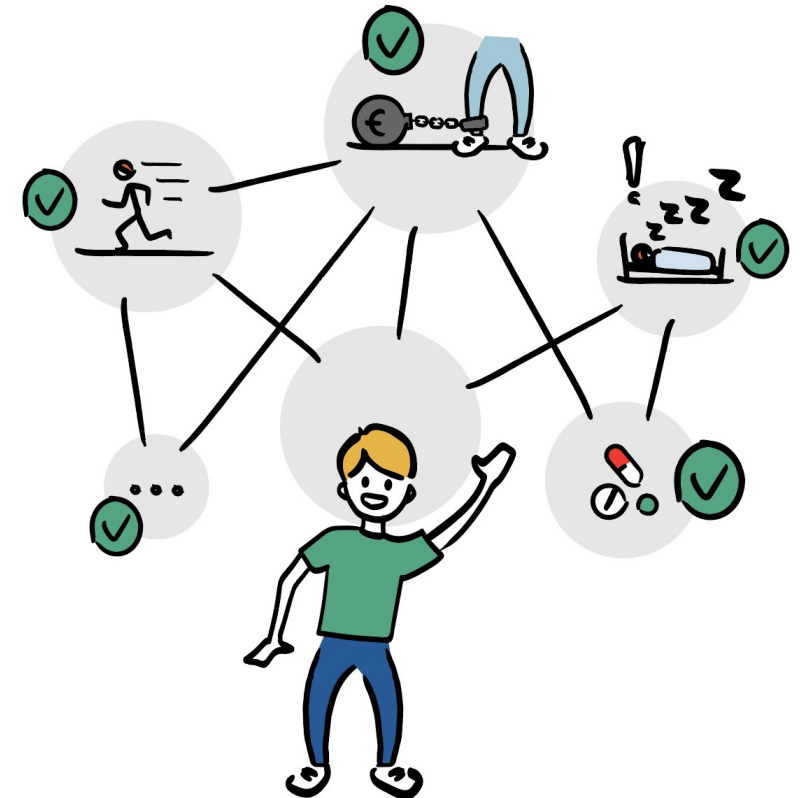
Het kan beter (en ook leuker!)

"Het gaat niet om harder werken,
het gaat om slimmer werken"



- **De 4 J's:**
 - **Leveren van de Juiste zorg op het Juiste moment door de Juiste behandelaar op de Juiste plek door:**
 - **Aandacht voor leefstijl en maatschappelijk herstel;**
 - **Optimaliseren proces door opstellen van de juiste discipline mix: iedereen doet waarvoor men is opgeleid;**
 - **Wegwerken wachtlijsten: in- en uitstroom vrijwel gelijk.**

- **Netwerktheorie als basis → niet alles is taak GGZ**
- **Uitgebreide intakes: juiste diagnostiek en daardoor gerichte en juiste patiëntreis.**
- **Snelle start behandeling → binnen 3 weken**
- **Frequent persoonlijk contact → rol Behandelcoach**
- **Commitment patiënt**
- **Maatschappelijke voorliggende problemen in kaart**
- **Transdiagnostische therapie**
- **Werkplezier!**



Meer samen doen

- Taken verdelen, in intake bijvoorbeeld, doen waar je goed in bent
- Verantwoordelijkheid delen, ook na intake
- Hierdoor meer ruimte en meer energie



Regie

- Het innovatie-uur; mogen meedenken, gestimuleerd worden om met ideeën te komen, samen een steeds beter product neerzetten
- Blijven leren, blijven ontwikkelen, open staan voor verandering

- **Hoe houden we dat vast?**
- **Een cultuur van veranderingsgericht werken**
- **Een lean teamcultuur**



We moeten het doen als **team**

Met juiste aansturing en ondersteuning vanuit het **management**

In een **organisatie** die ondersteunt en faciliteert



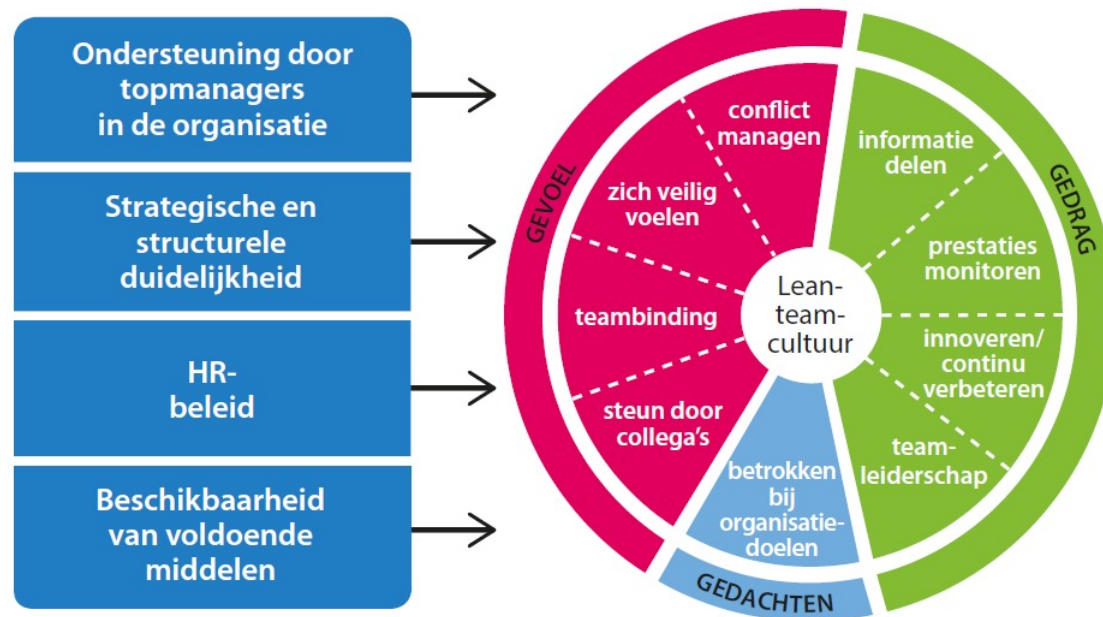
Wat zijn hier de uitdagingen en wat hebben we gedaan?

Ondersteuning en facilitering vanuit het management

- **Gestimuleerd worden om met nieuwe ideeën te komen, vertrouwen; mogen uitproberen en ook fouten mogen maken, tijd en ruimte krijgen, managers die aanwezig zijn en het goede voorbeeld geven (managers zijn relatiegericht en veranderingsgericht)**
- **Een heldere visie en duidelijke kaders, zodat duidelijk is binnen welke grenzen er geëxperimenteerd mag worden**

Kennisdelen is maar een stukje

Elementen van een lean-teamcultuur



Meer werkplezier; het kan echt!

Blijven leren, blijven verbeteren

Maar... je kunt het niet alleen, doe het samen!



Contact

Elles Beisiegel

Suzanne van Hees

E.Beisiegel@ggz-delfland.nl / S.vanHees@ggz-delfland.nl

ggz
delfland