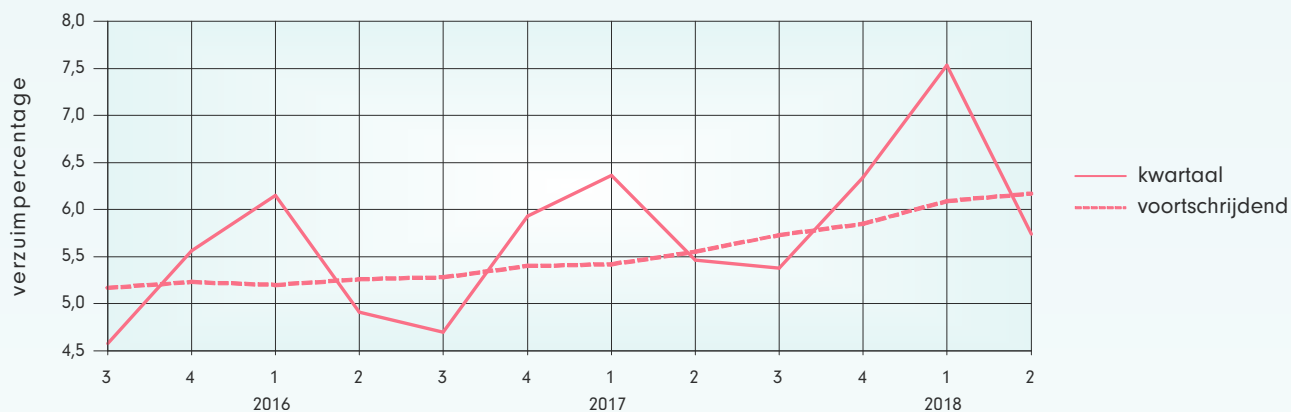




## Ontwikkeling verzuimpercentage GGZ

Het verzuim in de branche over het voortschrijdend jaar 2017-3 t/m 2018-2 is 6,17%. Ten opzichte van vorig jaar is het verzuim gestegen.



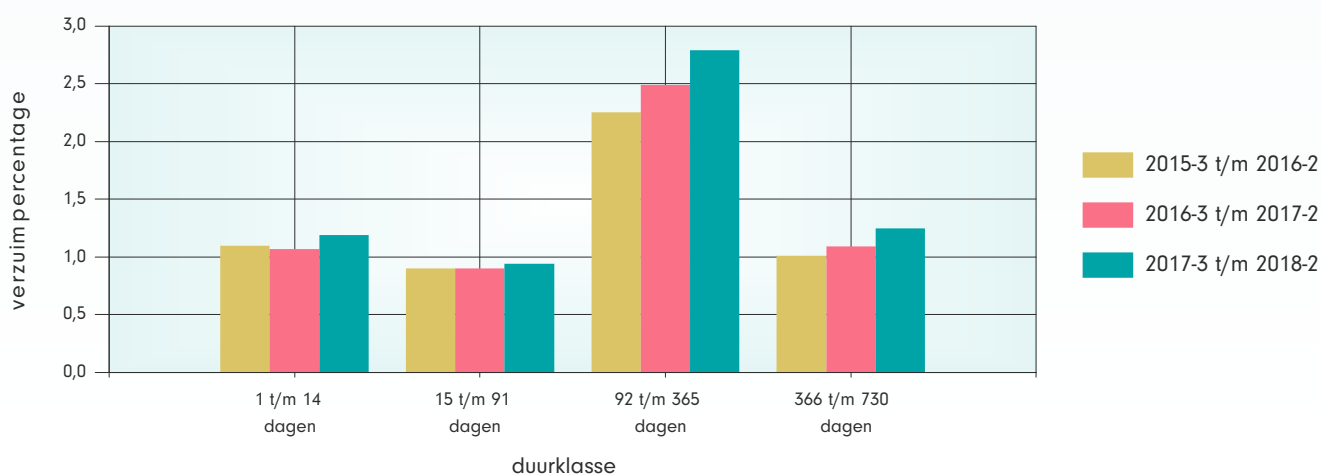
## Ontwikkeling meldingsfrequentie GGZ

De meldingsfrequentie over het voortschrijdend jaar 2017-3 t/m 2018-2 is 1,21. Dat is hoger dan één jaar geleden.



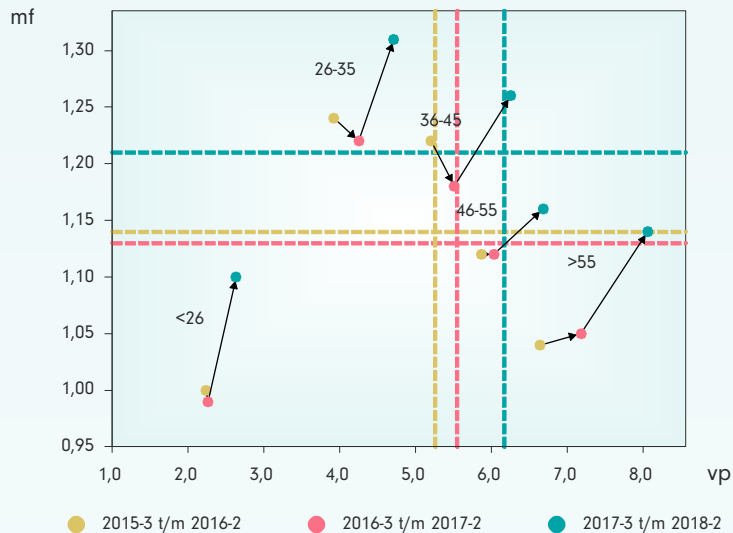
## Ontwikkeling verzuimpercentage naar duurklasse GGZ

De stijging van het verzuim wordt voornamelijk veroorzaakt door het langdurige verzuim.





## Ontwikkeling verzuimpercentage en meldingsfrequentie per leeftijdscategorie GGZ



Leeftijdsklasse	VP	MF
25 jaar en jonger	2,63	1,10
26 t/m 35 jaar	4,71	1,31
36 t/m 45 jaar	6,25	1,26
46 t/m 55 jaar	6,68	1,16
56 jaar en ouder	8,06	1,14
<b> totaal </b>	<b> 6,17 </b>	<b> 1,21 </b>

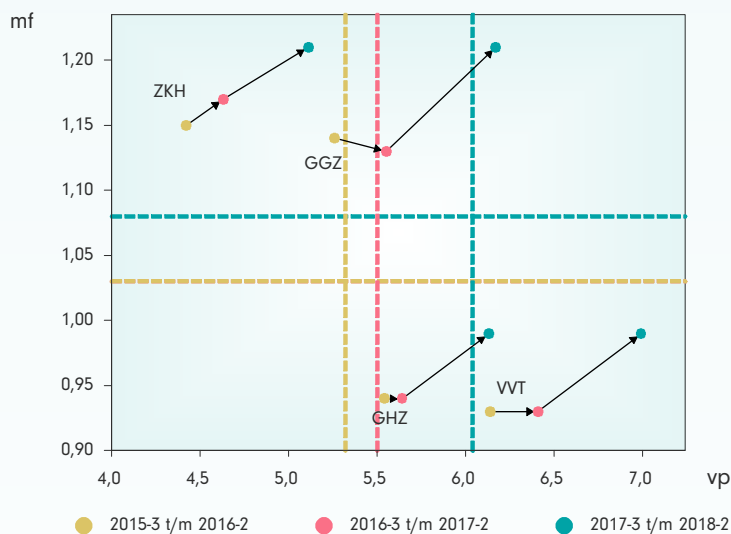
Het hoogste verzuim is te zien in de leeftijdsklasse 56 jaar en ouder.

## Ontwikkeling verzuimpercentage en meldingsfrequentie per branche

Branche	VP	MF
ZKH	5,11	1,21
GHZ	6,13	0,99
GGZ	6,17	1,21
VVT	6,99	0,99
<b>zorg breed</b>	<b>6,04</b>	<b>1,08</b>

Het verzuim is het hoogst in de VVT.

De meldingsfrequentie is het hoogst voor de ZKH en de GGZ.



## Ontwikkeling verzuimpercentage voortschrijdend per branche

In alle branches is het verzuim gestegen. De stijging is het grootst voor de GGZ en het kleinst voor de GHZ.

