



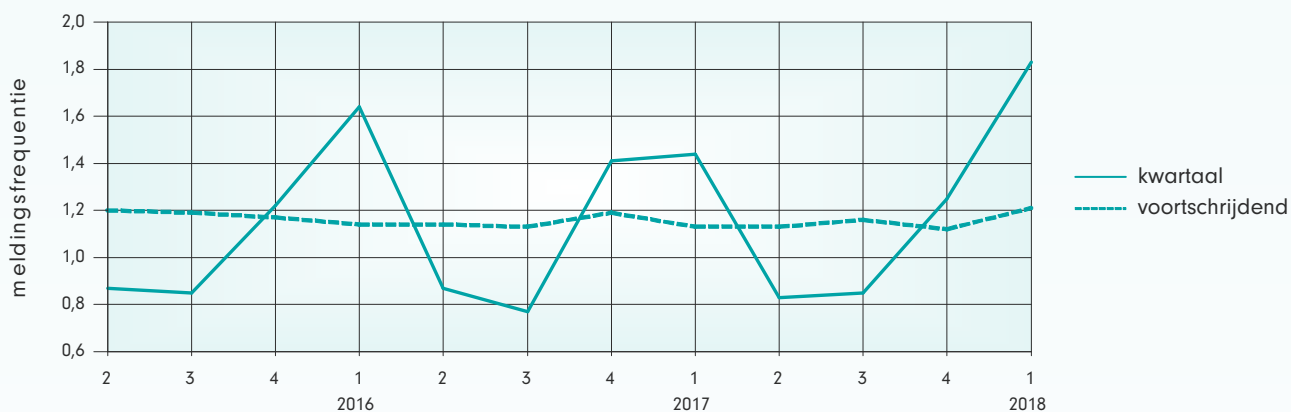
Ontwikkeling verzuimpercentage GGZ

Het verzuim in de branche over het voortschrijdend jaar 2017-2 t/m 2018-1 is 6,09%. Ten opzichte van vorig jaar is het verzuim gestegen.



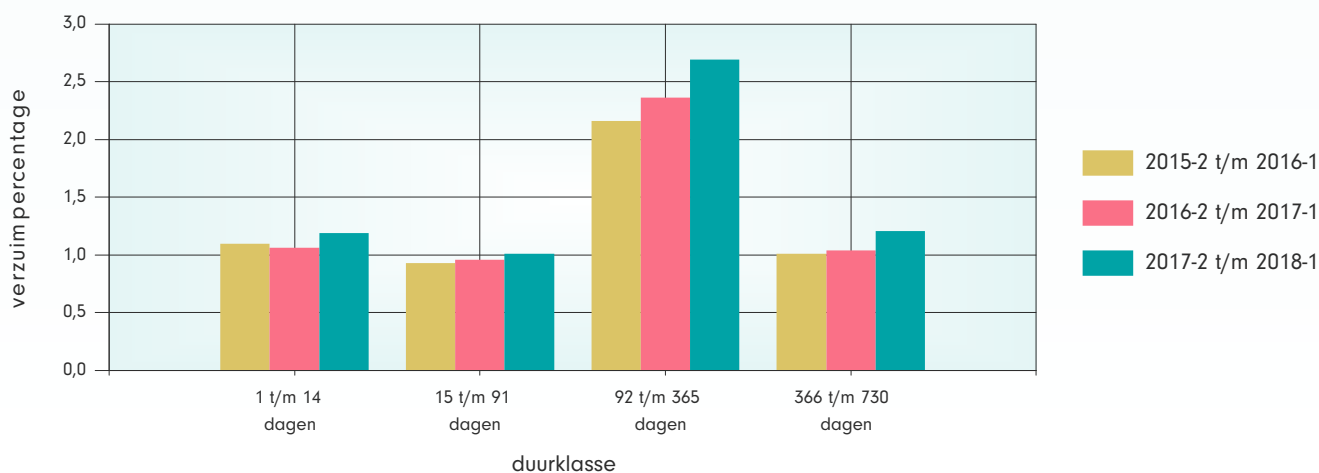
Ontwikkeling meldingsfrequentie GGZ

De meldingsfrequentie over het voortschrijdend jaar 2017-2 t/m 2018-1 is 1,21. Dat is hoger dan één jaar geleden.



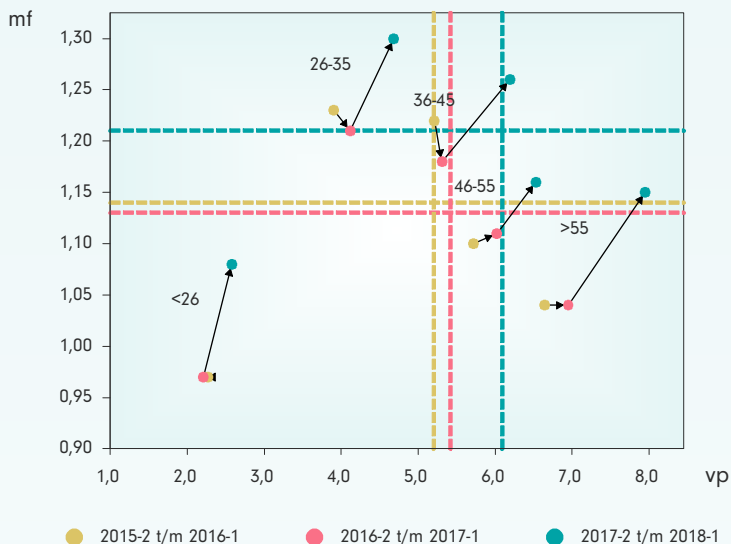
Ontwikkeling verzuimpercentage naar duurklasse GGZ

De stijging van het verzuim wordt voornamelijk veroorzaakt door het langdurige verzuim.





Ontwikkeling verzuimpercentage en meldingsfrequentie per leeftijdscategorie GGZ



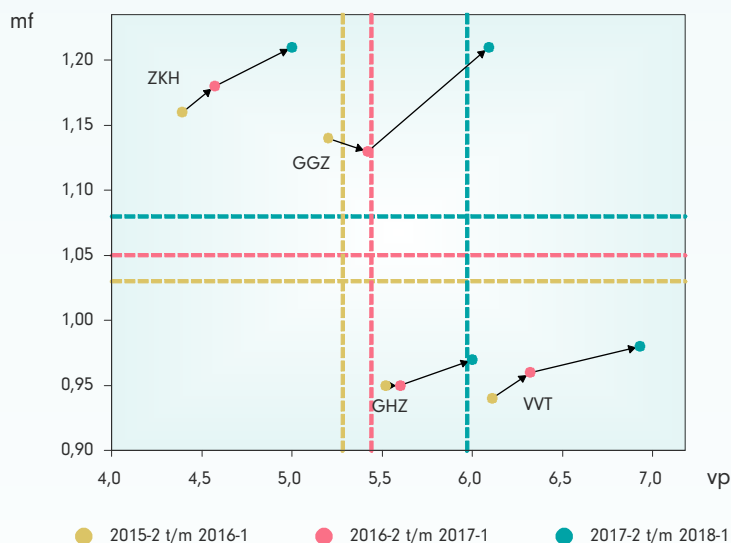
Het hoogste verzuim is te zien in de leeftijdscategorie 56 jaar en ouder. De grootste stijging in verzuim is te zien in de leeftijdsklassen 25 jaar en jonger en 36 t/m 45 jaar.

Leeftijdsklasse	VP	MF
25 jaar en jonger	2,58	1,08
26 t/m 35 jaar	4,68	1,30
36 t/m 45 jaar	6,19	1,26
46 t/m 55 jaar	6,53	1,16
56 jaar en ouder	7,95	1,15
 totaal 	 6,09 	 1,21

Ontwikkeling verzuimpercentage en meldingsfrequentie per branche

De meldingsfrequentie is het hoogst voor de ziekenhuizen en de GGZ. Het verzuim is het hoogst in VVT.

Branche	VP	MF
ZKH	5,00	1,21
GHZ	6,00	0,97
GGZ	6,09	1,21
VVT	6,93	0,98
zorg breed	5,97	1,08



Ontwikkeling verzuimpercentage voortschrijdend per branche

In alle branches is het verzuim gestegen. De stijging is het grootst voor de GGZ en het minst groot voor de GHZ.

